

# RONDÒ

Snack & Food



## SISTEMAS DE PAGO

Los sistemas de pago y la tarjeta electrónica están colocados en el vano separado totalmente extraíble y con acceso independiente, para facilitar cualquier tipo de intervención en esta área, sin influir la temperatura dentro de la celda de productos.

El modelo Rondò está predispuesto para la instalación de sistemas con protocolo Executive, BDV, MDB y para el montaje de validadores.

Simultáneamente se pueden instalar:

- monedero con devolución de resto/validador
- lector de billetes
- sistema cashless con llave y tarjeta.



## ACCESORIOS

Kit de fotocélulas de serie

Kit de tapa para caja de monedas de serie

Kit de 5 pulsadores de selección directa

Kit de bloqueo vano de extracción

Kit de lámpara suplementaria

Kit de soporte de fijación a la pared

Kit para puerta RS-232

Kit GSM

## CONFIGURACIÓN DISPONIBLE

**5 bandejas de snack**  
24 selecciones / 208 productos  
**1 bandeja de latas**  
8 selecciones / 48 productos

7	7	7	7	195 mm				
8	8	10	10	155 mm				
6	6	6	6	140 mm				
10	10	10	10	13	13	15	15	125 mm
6	6	6	6	6	6	6	6	213,5 mm
6	6	6	6	185 mm				

■ Snacks ■ Latas 0,33 l

Los números de las tablas indican las capacidades de las espirales

## CARACTERÍSTICAS

Alto	1830 mm*
Ancho	880 mm
Profundo	890 mm
Dimensión con la puerta abierta	1500 mm
Peso	aprox. 280 kg.
Tensión de alimentación	230 V
Frecuencia de alimentación	50 Hz
Potencia absorbida	510 W
Condiciones máximas de funcionamiento	32°C - 65% Humedad Relativa

\*Patas regulables: +10, -10 mm

## CONSUMO INDICATIVO

Por cada hora en estado de espera	270 Wh
Temperatura ambiente	20°C
Temperatura de celda	5°C

## ESPIRALES DISPONIBLES Y CAPACIDAD

ESPIRAL DERECHA	ESPIRAL IZQUIERDA	PASO ÚTIL	CANTIDAD PRODUCTOS	MEDIA VUELTA
•	•	76	6	NO
•	•	60	7	NO
•	•	50	8	NO
•	•	42	10	NO
•	•	36	11	NO
•	•	30	13	NO
•	•	26	15	NO
•	•	20	19	NO
•	•	20	19+19	SÍ

**VENDINGAL S.L.**  
CIF: B-27391796  
C/AMEIRO LONGO Nº 27 NAVE H  
CP: 36.415 MOS  
TLF: 986191250  
FAX: 986095327  
WWW.VENDINGAL.COM



**NECTA VENDING SOLUTIONS S.L.**  
Avda. de Suiza, 11-13  
Pol. P.A.L.  
E-28820 Coslada (Madrid)  
Tfno. +34 (0)91 2774400  
Fax +34 (0)91 2774410

**N&W GLOBAL VENDING S.p.A.**  
Via Roma, 24  
24030 Valbrembo (BG) Italia  
Tel. +39 035 606111 - Fax +39 035 606464  
www.nwglobalvending.com



Excelente relación  
dimensión/capacidad

Nueva unidad de refrigeración deslizable  
con ventilación frontal y bajo mantenimiento

Extracción ergonómica del producto  
y antivandalismo con bloqueo de puerta (kit)

Vidrio doble con cámara de aire templado

Fotocélulas de serie

Elevado grado de reciclaje gracias al  
nuevo tipo de aislamiento

Electrónica avanzada de 16 bits

Cerradura con código programable

Diseño coordinado con Astro y Kikko Max

## RONDÒ

### Una clara y rotunda novedad

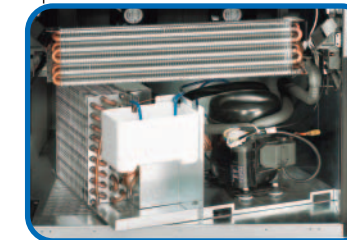
El modelo Rondò es el nuevo distribuidor Necta para la venta de snacks, botellas, latas y Tetra-Pak con una relación dimensión/capacidad excelente y un diseño muy elaborado que permite una fácil colocación en serie. Una solución estudiada para lugares con un alto número de usuarios que, gracias a la amplia vitrina bien iluminada, ofrece la máxima visión de los productos en venta.

#### INNOVACIONES

El modelo Rondò está dotado de un nuevo grupo de refrigeración deslizante de fácil extracción y con salida frontal del aire caliente (patentado). De este modo es posible poner el distribuidor contra la pared sin perjudicar la unidad de refrigeración,



UNIDAD DE REFRIGERACIÓN DESLIZABLE



ahorrando además 10 cm de profundidad de la máquina. Asimismo, el grupo presenta una baja necesidad de mantenimiento gracias a la nueva rejilla de aspiración, que es fácil de limpiar y extraer.



El distribuidor, por otro lado, está provisto de un ergonómico vano de extracción de producto (patentado), extremadamente robusto, dotado de un dispositivo antirrobo, movimiento de cierre retardado y, como accesorio, la posibilidad de bloquear el vano durante los períodos de falta de utilización del distribuidor, permitiendo su apertura por un lapso de tiempo, que se puede definir, sólo después del suministro del producto.

Las bandejas inclinables para facilitar la carga de los productos pueden ser transformadas con facilidad en fijas mediante la introducción de un pequeño inserto de metal (patentado) que impide su posibilidad de reclinarsse.



Salida frontal del aire caliente

#### INTERFAZ DE USUARIO

Óptima visión de los productos, fácil individualización y selección de los mismos mediante el teclado numérico de 12 teclas + 5 selecciones directas (accesorio).. El pulsador de selección directa permite efectuar selecciones virtuales (2 productos con una única selección), puede ser combinado a una o varias espirales, permitiendo su vaciado uniforme (frente de la máquina siempre lleno) y, asimismo, permite promocionar los productos de alto consumo.

- Visor alfanumérico de 20 caracteres en 4 renglones
- Señalización acústica al final del suministro del producto
- Vano ergonómico que, gracias a la apertura hacia afuera, brinda una cómoda extracción del producto, incluso con una sola mano.

#### TEMPERATURA

La temperatura de Rondò puede ser uniforme (min. 8-12°C), a definir vía software como valor único, o bien estratificada (5-8°C aprox. en las bandejas inferiores, 8-14°C en las superiores), obtenible mediante el cierre de las correspondientes compuertas colocadas en el canal de aire situado en el respaldo de la celda.

#### ELECTRÓNICA

La electrónica de 16 bits con Flash Eprom incorporada es sumamente flexible y completa, aparte de ser compatible con el aplicativo para PC "Flash" que, mediante un terminal con conexión RS-232, permite el setup automático y el levantamiento de las estadísticas, también con formato EVA-DTS. Con Flash, además, es posible efectuar el control remoto de la máquina mediante tecnología GSM. Rondò está predispuesta para el funcionamiento en batería con otras máquinas Necta provistas de electrónica 16 bits con la posibilidad de selecciones combinadas, funcionando en modalidad master/slave y control vía GSM con un único modem.



KIT DE FOTOCÉLULAS  
En caso de falta de venta el usuario no pierde su crédito, puesto que la espiral volverá a intentar distribuir el producto, si se desea se podrá efectuar una segunda selección, sino la máquina devolverá el crédito.